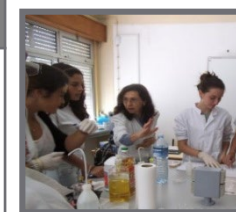


CURSOS CIENTÍFICO-HUMANÍSTICOS

Ciências e Tecnologias

+ CIDADANIA E DESENVOLVIMENTO

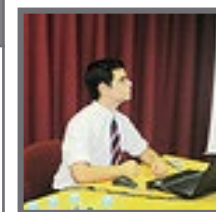
Formação Geral	Formação Específica	Formação Específica (Escolhe 2 no 10.º ano)	Formação Específica (Escolhe 2 no 12.º ano)	Saídas Profissionais
Português Filosofia Língua Estrangeira I, II ou III (Inglês, Francês, Alemão ou Espanhol) Educação Física E.M. Religiosa (facultativa)	Matemática A (10.º, 11.º e 12.º anos)	(10.º e 11.º anos) Física e Química A Biologia e Geologia Geometria Descritiva A	Física/Química/Biologia/Geologia/Materiais e Tecnologias Antropologia/Aplicações Informáticas B/Ciência Política/Clássicos da Literatura/Direito/Economia C/ Filosofia A/ Geografia C/Grego/ Líng. Estr. I, II ou III /Psicologia B/Teatro	Medicina, Engenharia, Arquitetura, Farmácia, Fisioterapia, Enfermagem, Biologia, Educação Física, Desporto, Física, Geologia, Informática, Agronomia, Química, Veterinária...



Ciências Socioeconómicas

+ CIDADANIA E DESENVOLVIMENTO

Formação Geral	Formação Específica	Formação Específica (Escolhe 2 no 10.º ano)	Formação Específica (Escolhe 2 no 12.º ano)	Saídas Profissionais
Português Filosofia Língua Estrangeira I, II ou III (Inglês, Francês, Alemão ou Espanhol) Educação Física E.M. Religiosa (facultativa)	Matemática A (10.º, 11.º e 12.º anos)	(10.º e 11.º anos) Economia A Geografia A História B	Economia C/Geografia C/ Sociologia Antropologia/Aplicações Informáticas B/Ciência Política/Clássicos da Literatura/Direito/Economia C/ Filosofia A/ Geografia C/Grego/Líng. Estr. I, II ou III /Psicologia B/Teatro	Economista, Gestor, Empresário, Diretor Bancário, Auditor, Contabilista, Diretor Financeiro, Gestor de Informação, Gestor de Recursos Humanos, Gestor de Marketing, ...



Línguas e Humanidades

+ CIDADANIA E DESENVOLVIMENTO

Formação Geral	Formação Específica	Formação Específica (Escolhe 2 no 10.º ano)	Formação Específica (Escolhe 2 no 12.º ano)	Saídas Profissionais
Português Filosofia Língua Estrangeira I, II ou III (Inglês, Francês, Alemão ou Espanhol) Educação Física E.M. Religiosa (facultativa)	História A (10.º, 11.º e 12.º anos)	(10.º e 11.º anos) Geografia A MACS Literatura Portuguesa Latim A Língua Estrangeira I, II ou III	Filosofia A/Geografia C/ Latim B Líng. Estr. I, II ou III/Lit. de Líng. Port/ Psicologia B/ Sociologia Antropologia/Aplic. Inform. B Ciência Política/Clássicos da Literatura/ Direito/Economia C/ Grego/Teatro	Comunicação Social, Direito, Arqueologia, Estudos Europeus, Filosofia, História, Jornalismo, Relações Internacionais, Relações Públicas, Línguas e Literaturas, Ciências da Educação, Guia Intérprete, Tradução, Turismo...



Artes Visuais

+ CIDADANIA E DESENVOLVIMENTO

Formação Geral	Formação Específica	Formação Específica (Escolhe 2 no 10.º ano)	Formação Específica (Escolhe 2 no 12.º ano)	Saídas Profissionais
Português Filosofia Língua Estrangeira I, II ou III (Inglês, Francês, Alemão ou Espanhol) Educação Física E.M. Religiosa (facultativa)	Desenho A (10.º, 11.º e 12.º anos)	(10.º e 11.º anos) Geometria Descritiva A Matemática B História da Cultura e das Artes	Oficina das Artes/Oficina de Multimédia B/Oficina de Design/Materiais e Tecnologias Antropologia/Aplic. Inform. B Ciência Política/Clássicos da Literatura/ Direito/Economia C /Filosofia A/ Geografia C/ Grego/ Língua Estrangeira, I, II ou III/ Psicologia B/Teatro	Comunicação Social, Direito, Arqueologia, Estudos Europeus, Filosofia, História, Jornalismo, Relações Internacionais, Relações Públicas, Línguas e Literaturas, Ciências da Educação, Guia Intérprete, Tradução, Turismo...



CURSOS PROFISSIONAIS

Técnico de Auxiliar de Farmácia

+ CIDADANIA E DESENVOLVIMENTO

Formação Sociocultural	Formação Científica	Formação Técnica	Área de Formação	Perfil de Saída
Português Língua Estr. I, II ou III Área de Integração TIC Educação Física	Matemática* Física e Química Biologia e Geologia *150 h	Unidades de Formação de Curta Duração Pré-definidas e da Bolsa de UFCD Formação em Contexto de Trabalho	Serviços de Apoio a Crianças e Jovens	Profissional qualificado, apto a assegurar a execução de todos os atos inerentes ao exercício de funções de coadjuvação na área farmacêutica, sob o controlo e supervisão do diretor técnico da farmácia, em conformidade com a regulamentação aplicável e as normas de segurança e saúde no trabalho e de qualidade.



Técnico Auxiliar de Saúde

+ CIDADANIA E DESENVOLVIMENTO

Formação Sociocultural	Formação Científica	Formação Técnica	Área de Formação	Perfil de Saída
Português Língua Estr. I, II ou III Área de Integração TIC Educação Física	Matemática* Fis. e Química Biologia *100 h	Saúde Gestão e Organização dos Serviços e Cuidados de Saúde Comunicação e Relações Interpessoais Higiene, Segurança e Cuidados Gerais Formação em Contexto de Trabalho	Saúde	Profissional qualificado, apto a colaborar, sob a orientação de técnicos de saúde, na prestação de cuidados aos utentes, na manutenção das condições de limpeza e higienização nas instalações e no apoio, logístico e administrativo, ao serviço e/ou unidade integrados em estabelecimentos de cuidados de saúde.



Técnico de Apoio à Infância

+ CIDADANIA E DESENVOLVIMENTO

Formação Sociocultural	Formação Científica	Formação Técnica	Área de Formação	Perfil de Saída
Português Língua Estr. I, II ou III Área de Integração TIC Educação Física	Matemática* Psicologia Sociologia *100 h	Saúde Infantil Expressão Plástica Expressão Corporal, Dramática e Musical Téc. Pedag. e Intervenção Educativa Formação em Contexto de Trabalho	Serviços de Apoio a Crianças e Jovens	Profissional qualificado, apto a acompanhar, vigiar e garantir a segurança e bem-estar das crianças e a colaborar na organização e desenvolvimento das atividades educacionais.



CURSOS PROFISSIONAIS

Técnico de Gestão

+ CIDADANIA E DESENVOLVIMENTO

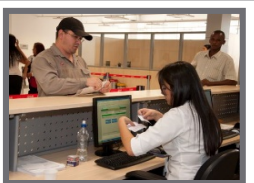
Formação Sociocultural	Formação Científica	Formação Técnica	Área de Formação	Perfil de Saída
Português Língua Estr. I, II ou III Área de Integração TIC Educação Física	Matemática* Economia *300 h	Gestão Contabilidade e Fiscalidade Direito das Organizações Cálculo Financeiro e Estatística Aplicada Formação em Contexto de Trabalho	Gestão e Administração	Profissional qualificado, que exerce competências no âmbito da gestão das organizações, apto a colaborar nos aspetos organizativos, operacionais e financeiros dos diversos departamentos de uma unidade económica/serviço público, com capacidade para a tomada de decisões com base em objetivos previamente definidos pela administração/direção.



Técnico de Receção

+ CIDADANIA E DESENVOLVIMENTO

Formação Sociocultural	Formação Científica	Formação Técnica	Área de Formação	Perfil de Saída
Português Língua Estr. I, II ou III Área de Integração TIC Educação Física	Matemática* Psicologia e Sociologia Economia *100 h	Comunicar em Francês, Espanhol, Alemão ou Inglês Operações Técnicas de Receção Administração, Contabilidade e Legislação Formação em Contexto de Trabalho	Hotelaria e Receção	Profissional qualificado, apto a executar o serviço de receção e acolhimento em estabelecimentos hoteleiros, meios complementares de alojamento turístico e outros estabelecimentos afins.



Técnico de Vendas e Marketing

+ CIDADANIA E DESENVOLVIMENTO

Formação Sociocultural	Formação Científica	Formação Técnica	Área de Formação	Perfil de Saída
Português Língua Estr. I, II ou III Área de Integração TIC Educação Física	Matemática* Economia *300 h	Unidades de formação de curta duração pré-definidas Formação em Contexto de Trabalho	Comércio	Profissional qualificado, apto a planear, coordenar e executar as atividades relacionadas com a promoção, comercialização e venda dos produtos e/ou serviços de uma empresa ou instituição, em colaboração como gestor/diretor de marketing e vendas



Técnico de Jardinagem e Espaços Verdes

+ CIDADANIA E DESENVOLVIMENTO

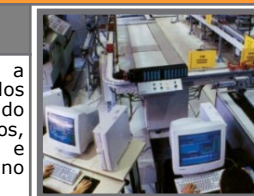
Formação Sociocultural	Formação Científica	Formação Técnica	Área de Formação	Perfil de Saída
Português Língua Estr. I, II ou III Área de Integração TIC Educação Física	Matemática* Biologia Química *200 h	Unidades de formação de curta duração pré-definidas Formação em Contexto de Trabalho	Floricultura e Jardinagem	Profissional qualificado, apto a coordenar, organizar e executar tarefas relativas à instalação e manutenção de jardins e espaços verdes, de acordo com o projeto e respeitando as normas de segurança e saúde no trabalho agrícola e de proteção do ambiente.



Técnico de Informática - Instalação e Gestão de Redes

+ CIDADANIA E DESENVOLVIMENTO

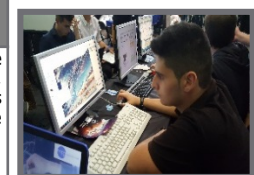
Formação Sociocultural	Formação Científica	Formação Técnica	Área de Formação	Perfil de Saída
Português Língua Estr. I, II ou III Área de Integração TIC Educação Física	Matemática* Física e Química *300 h	Unidades de Formação de Curta Duração Pré-definidas e da Bolsa de UFCD Formação em Contexto de Trabalho	Ciências Informáticas	Profissional qualificado, apto a efetuar a instalação, a configuração e manutenção de redes informáticas e dos equipamentos de apoio à estrutura de redes, procedendo à implementação dos níveis de segurança adequados, assegurando a otimização do seu funcionamento e respeitando as normas de segurança, higiene e saúde no trabalho e de proteção do ambiente.



Técnico de Gestão e Programação de Sistemas Informáticos

+ CIDADANIA E DESENVOLVIMENTO

Formação Sociocultural	Formação Científica	Formação Técnica	Área de Formação	Perfil de Saída
Português Língua Estr. I, II ou III Área de Integração TIC Educação Física	Matemática* Física e Química *300 h	Sistemas Operativos Arquitetura de Computadores Redes de Comunicação Programação e Sistemas de Informação Formação em Contexto de Trabalho	Ciências Informáticas	Profissional qualificado, apto a realizar actividades de concepção, especificação, projecto, implementação, avaliação, suporte e manutenção de sistemas informáticos e de tecnologias de processamento e transmissão de dados e informações.



Técnico de Instalações Elétricas

+ CIDADANIA E DESENVOLVIMENTO

Formação Sociocultural	Formação Científica	Formação Técnica	Área de Formação	Perfil de Saída
Português Língua Estr. I, II ou III Área de Integração TIC Educação Física	Matemática* Física e Química *300 h	Unidades de Formação de Curta Duração Pré-definidas e da Bolsa de UFCD Formação em Contexto de Trabalho	Eletricidade e Energia	Profissional qualificado, apto a desempenhar tarefas de carácter técnico relacionadas com a execução de instalações elétricas de utilização, de baixa e média tensão; diagnosticar e reparar avarias ou deficiências no respeito pelas normas de higiene e segurança e pelos regulamentos específicos.



Técnico de Eletricidade Naval

+ CIDADANIA E DESENVOLVIMENTO

Formação Sociocultural	Formação Científica	Formação Técnica	Área de Formação	Perfil de Saída
Português Língua Estr. I, II ou III Área de Integração TIC Educação Física	Matemática* Física e Química *300 h	Unidades de formação de curta duração pré-definidas Formação em Contexto de Trabalho	Eletricidade e Energia	Profissional qualificado, apto a desempenhar tarefas de carácter técnico relacionadas com a instalação, manutenção e reparação de máquinas e equipamentos eléctricos e electrónicos, nas áreas de electricidade, electrónica e automação, específicas da actividade naval, de acordo com as normas de higiene e segurança e os regulamentos específicos.



Técnico de Manutenção Industrial - vertentes Eletromecânica(1) e Mecatrónica Automóvel(2)

+ CIDADANIA E DESENVOLVIMENTO

Formação Sociocultural	Formação Científica	Formação Técnica	Área de Formação	Perfil de Saída
Português Língua Estr. I, II ou III Área de Integração TIC Educação Física	Matemática* Física e Química *300 h	Tecnologia e Processos Organização Industrial Desenho Técnico Práticas Oficiais Formação em Contexto de Trabalho	Metalurgia e Metalomecânica Construção e Reparação de Veículos a Motor	(1) Profissional qualificado, apto a orientar e desenvolver atividades na área da manutenção dos equipamentos eletromecânicos e instalações elétricas industriais. (2) Profissional qualificado, apto a executar o diagnóstico, a reparação e a verificação dos sistemas mecânicos, elétricos e eletrónicos dos veículos; interpretar esquemas elétricos e eletrónicos; planear, preparar e controlar o trabalho das oficinas.

